

売工場

価格

1,980

万円

面積

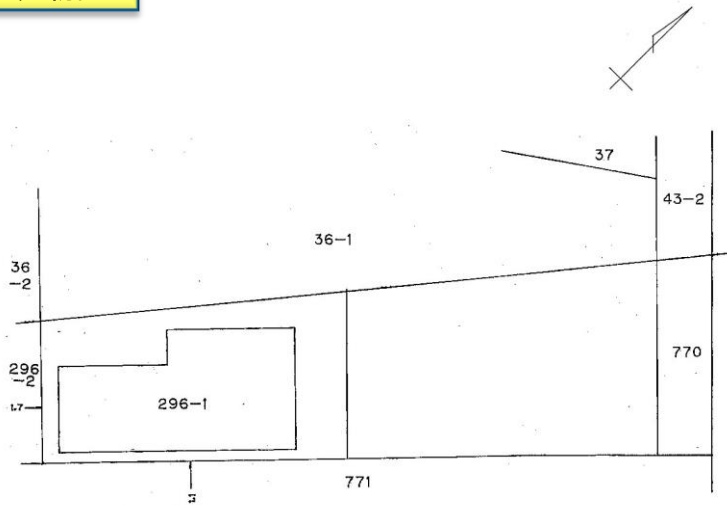
土地 537.39 m² (162.56 坪)
建物 269.92 m² (81.65 坪)

所在地

南相馬市原町区上太田字陣ヶ崎296番地1、296番7



建物図



現地案内図



公図



交通

JR常磐線原ノ町駅

徒歩 51分

権利

所有権

私道負担

無

土地目

登記簿: 296番1は宅地、296番7は雑種地(現況は宅地)

接面道路

公道 接面 32.5 m

幅員 南東 19 m 舗装 有

構造

鉄骨造/亜鉛メッキ鋼板葺/平家建

建築年月日

平成7年8月10日

間取

付帯条件

用途地域

無指定

制限

建ぺい率 60% 容積率 200%

都市計画 非線引区域

防火地域 指定なし

その他

施設

ガス —

水道 公営

雑排水 設備なし

汚水 設備なし

引渡

現況 空

時期 相談

備考

◎現況での引き渡し

◎天井クレーン付き

◎トイレなし

情報公開日

平成 25年 4月 22日



(社)福島県宅地建物取引業協会

相双支部

住所
商号

福島県知事(4)第2009号
福島県南相馬市原町区北長野字北原田226番地
(有) マルシン
代表取締役 新道 良一

☎ 0244(23)7299

FAX 0244(23)7399

取引
態様

手数料

媒介

分かれ