

売アパート+売貸家

価格

1,400

万円

面積

土地 555.62 m² (168.07 坪)
 建物 ①112.61 m² (34.06 坪)
 ②54.65 m² (16.53 坪)

所在

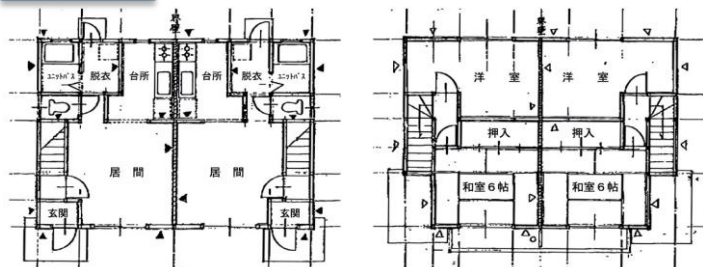
相馬市中野字北川原125-1,125-2



交通	JR常磐線 相馬駅	徒歩 18分
権利	所有権	
私道負担	無	
土地目	登記簿: 宅地	現況: 宅地
接面道路	公道	接面 18.4 m
	幅員 南 3.2 m	舗装 有
構造	①木造スレート葺2階建、②木造スレート葺平家建	
建築年月日	①、②とも平成3年2月5日新築	
間取	①2LDK×2、②1LDK	
付帯条件		
用途地域	第一種中高層住居専用地域	
建ぺい率	50%	容積率 100%
都市計画	非線引区域	
防火地域	指定なし	
その他		
ガス	—	
水道	公営	
雑排水	本下水	
汚水	本下水	
現況	賃貸中	
引渡時期	相談	
備考	※①は125番1の建物、 ②は125番2の建物 ※賃借人入居中。詳細は別途説明。	
情報公開日	平成 25年	10月 日

建物図

①125番1



1 F

2 F

②125番2

公図



対象物件



(社)福島県宅地建物取引業協会

相双支部

住所
商号

福島県知事(4)第2009号
 福島県南相馬市原町区北長野字北原田226番地
(有) マルシン
 代表取締役 新道 良一

☎

0244(23)7299

取引
態様

媒介

FAX

0244(23)7399

手数料

分かれ